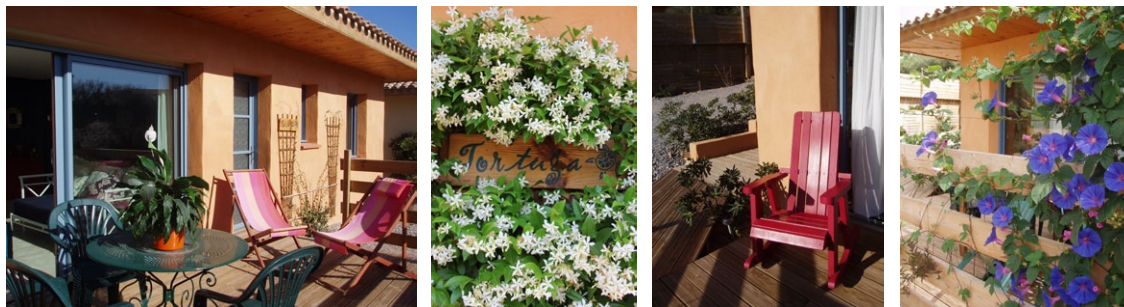


## Cottage Tortuga - 80m<sup>2</sup>



Une attention toute particulière a été portée sur la construction des maisons avec des matériaux sains. Le cottage fait 80m<sup>2</sup>, de plein pied avec une terrasse privée .

Les intérieurs sont soignés : les sols en bétons lissés et les murs en planches s'harmonisent afin de créer un style "cabane de plage", propice aux vacances et à la détente.

Maison bioclimatique : Grandes baies vitrées pour laisser entrer la lumière mais avec de larges débords de toit pour nous protéger du soleil l'été.

Maison écologique : L'utilisation de matériaux naturels contribue largement au bien-être. L'isolation et les peintures sont écologiques. D'autre part, nous utilisons beaucoup de matériaux vivants comme le bois en finitions intérieures et en terrasses.

Large pièce à vivre avec cuisine américaine, coin repas et salon, arrière cuisine, WC, 2 chambres.

Cottage "Tortuga" au crépi extérieur orange : il est tourné vers la piscine.

Chambre 1 : lit de 160

Chambre 2 : 1 lit de 140 et 1 lit de 90

Une salle de bain très spacieuse avec douche

Equipements :

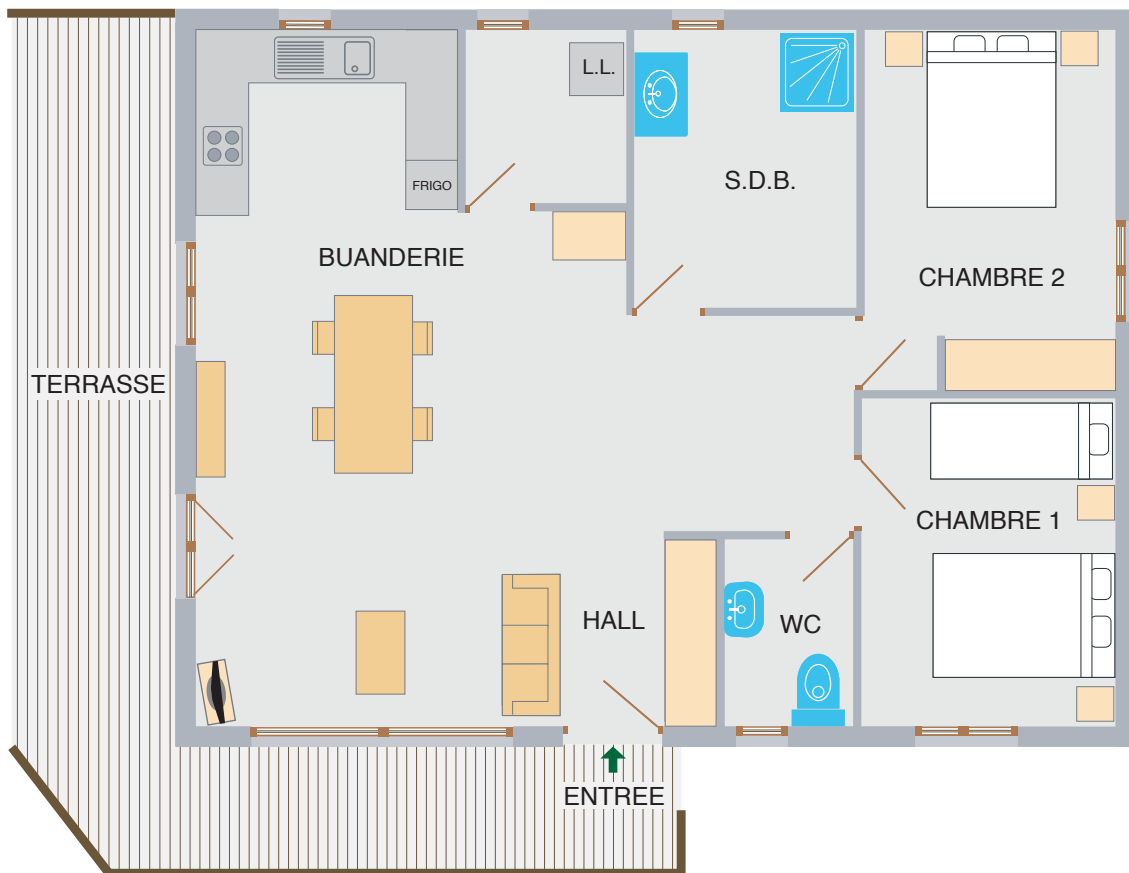
Cuisine entièrement équipée avec lave vaisselle, micro onde, plaque vitrocéramique. Grill électrique sur la terrasse.

Lave linge et table de repassage dans l'arrière cuisine.

TV et lecteur DVD dans le salon.

Pour les petits, chaise haute et lit bébé parapluie à votre disposition sur demande.

Garage pour le matériel : vélos, planches à voile, kites...



# La Poussada

Frédérique et Jean-Marie Devaux, 10 chemin des Poutous, 11480 La Palme

